



Burbach • Olpe • Siegen • Wetzlar



# Dornseiff

So viel Kraft muss sein.



Burbach • Olpe • Siegen • Wetzlar

# Dornseiff

So viel Kraft muss sein.

## Einsatzgebiete

- Containertransporte  
(mit Twistlocks bis 3 m Breite + 3 m Höhe)
- Kleinstbauwerke (Transport - Montage)
- Holz- und Stahlbauteile sowie Betonfertigteile
- (instationäre) Maschinen und Gerätschaften
- Baustelleneinrichtung und -management

## NEU IM FUHRPARK

## LKW-Ladekran der 85 mt-Klasse

**Mit Fly-Jib 39 m Höhe und über 33 m Reichweite  
Transportieren und Heben Ihrer Güter mit einem Gerät**



**Burbach**  
Telefon: +49 (0) 2736 4411-0  
Telefax: +49 (0) 2736 50322  
E-Mail: [dispo.burbach@dornseiff.eu](mailto:dispo.burbach@dornseiff.eu)

**Olpe**  
Telefon: +49 (0) 2761 9364-0  
Telefax: +49 (0) 2761 40382  
E-Mail: [dispo.olpe@dornseiff.eu](mailto:dispo.olpe@dornseiff.eu)

**Siegen**  
Telefon: +49 271 74125040  
Telefax: +49 271 74125038  
E-Mail: [dispo.siegen@dornseiff.eu](mailto:dispo.siegen@dornseiff.eu)

**Wetzlar**  
Telefon: +49 (0) 6441 30964-0  
Telefax: +49 (0) 6441 30964-22  
E-Mail: [dispo.wetzlar@dornseiff.eu](mailto:dispo.wetzlar@dornseiff.eu)

**Sibiu (RO)**  
Telefon: +40 (0) 369 103 225 / -226  
Telefax: +40 (0) 369 103 249  
E-Mail: [office@dornseiff.ro](mailto:office@dornseiff.ro)

[www.dornseiff.eu](http://www.dornseiff.eu)

[www.dornseiff.eu](http://www.dornseiff.eu)

## Der Kran - HMF 8520-OK6 mit FJ2000-K6

- Ausnutzung der maximalen Hubkapazität und zusätzliche Standsicherheit durch Eigengewichtserhöhung mit Ballast oder Ladung sowie EVS (variable Stützweiten-erkennung) - auch über die Fahrerkabine hinweg!
- Hydraulischer Seilwindenbetrieb und Funkfernsteuerung für unterschiedlichste Hubarbeiten

## Das Transportfahrzeug - Volvo FH500 8x4

### Kombinationsmöglichkeiten

- Als Pritschenfahrzeug (Ladekante: 1140 mm)
- Im Anhängerbetrieb
- Als Sattelzugmaschine

### Technische Daten

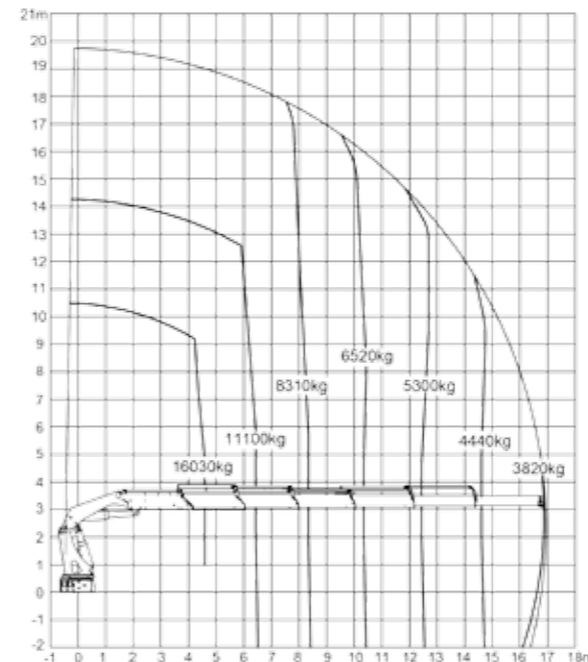
- Minimale Ladekantenhöhe: 1055 mm
- Maximale Nutzlast: 10320 kg



Detaillierte technische Informationen erhalten Sie hier.



### Ohne Fly-Jib



### Mit Fly-Jib

